

# 第 70 回パチンコ景気動向指数(DI)調査結果【簡易版】

※DI 調査結果 簡易版をダウンロードいただき誠にありがとうございます。事業規模別の業況、経営上の課題、自由回答など詳細結果は、「Aclub 個人会員」(登録無料)ページにて期間限定でダウンロードいただけます。弊社ホームページ <https://www.eb-i.jp/> の Aclub ログイン(個人)からご利用ください。未登録の方は、ぜひこの機会にご登録をお願いいたします。

## ■全般的業況は悪化、3 カ月後はさらに悪化する見込み

「全般的業況」は▲30.6 ポイントとなり、前回よりも 7.2 ポイント悪化した。3 カ月後の見通しでは▲47.6 ポイントまで落ち込むと予想している。

「稼働状況」は、パチンコ▲38.1 ポイント(前回比 12.4 悪化)、パチスロ▲22.6 ポイント(前回比 0.8 良化)となった。3 カ月後の稼働状況の見通しは、パチンコ▲46.4 ポイント、パチスロ▲33.3 ポイントとなり、どちらも落ち込むと予想している。

「資本投資気運(遊技機)」は▲25.0 ポイント(前回比 19.1 悪化)であり、3 カ月後は▲41.1 ポイントまでさらに落ち込む見通しである。「資本投資気運(その他設備)」は▲14.3 ポイント(前回比 0.6 良化)、3 カ月後は▲14.3 ポイントとなり、現状維持での推移が予想されている。

「不足感(雇用人員)」は、前回の▲41.3 ポイントから▲35.7 ポイントまで回復、3 カ月後は▲38.1 ポイントとなり、概ね横ばいで推移する見通しである。

## 【主要指標数値(全体)と業界天気】

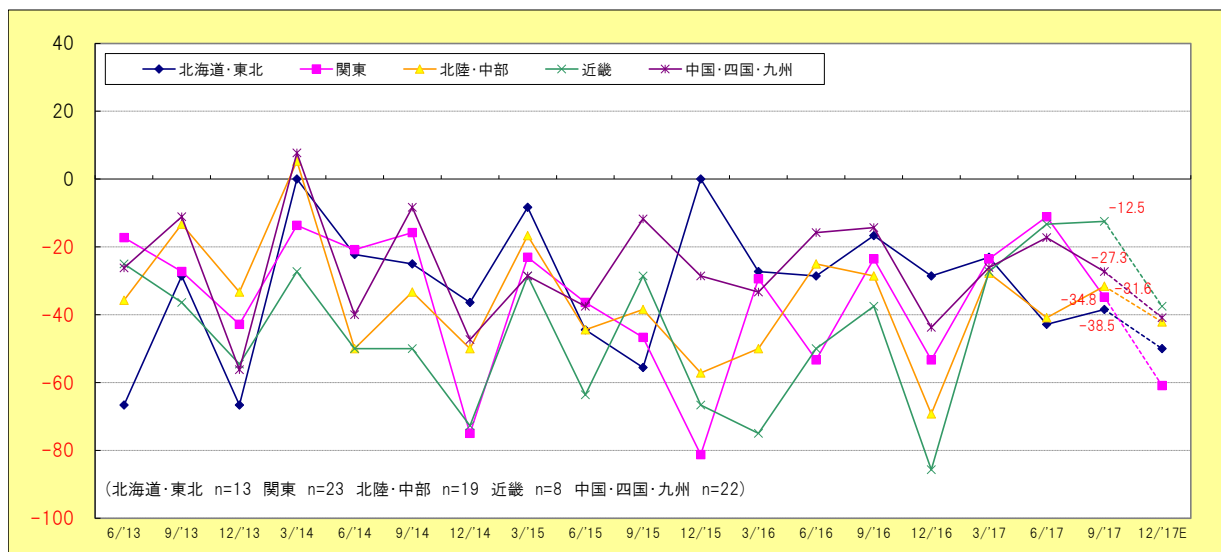
項目	業界天気 (下段: DI値)			コメント
	前回	今回	見通し	
1. 全般的業況	-23.4	-30.6	-47.6	現状は雷雨に悪化 見通しも引き続き雷雨
2. 稼働状況 (パチンコ)	-25.7	-38.1	-46.4	現状は雷雨に悪化 見通しも引き続き雷雨
3. 稼働状況 (パチスロ)	-23.4	-22.6	-33.3	現状は引き続き雨 見通しは雷雨に悪化
4. 資本投資気運 (遊技機)	-5.9	-25.0	-41.1	現状は雨に悪化 見通しは雷雨に悪化
5. 資本投資気運 (その他設備)	-14.9	-14.3	-14.3	現状は引き続き雨 見通しも引き続き雨
6. 不足感 (営業用設備)	-8.4	-2.4	-15.5	現状は引き続き曇 見通しは雨に悪化
7. 不足感 (雇用人員)	-41.3	-35.7	-38.1	現状は引き続き雷雨 見通しも引き続き雷雨

凡例: 天気記号の基準 DI 値

記号					
DI 値	100.0 ~ 30.0	29.9 ~ 10.0	9.9 ~ -9.9	-10.0 ~ -29.9	-30.0 ~ -100.0

# 全般的業況(事業者全体) 注:2017年12月期(12/'17E)の数値は見通し

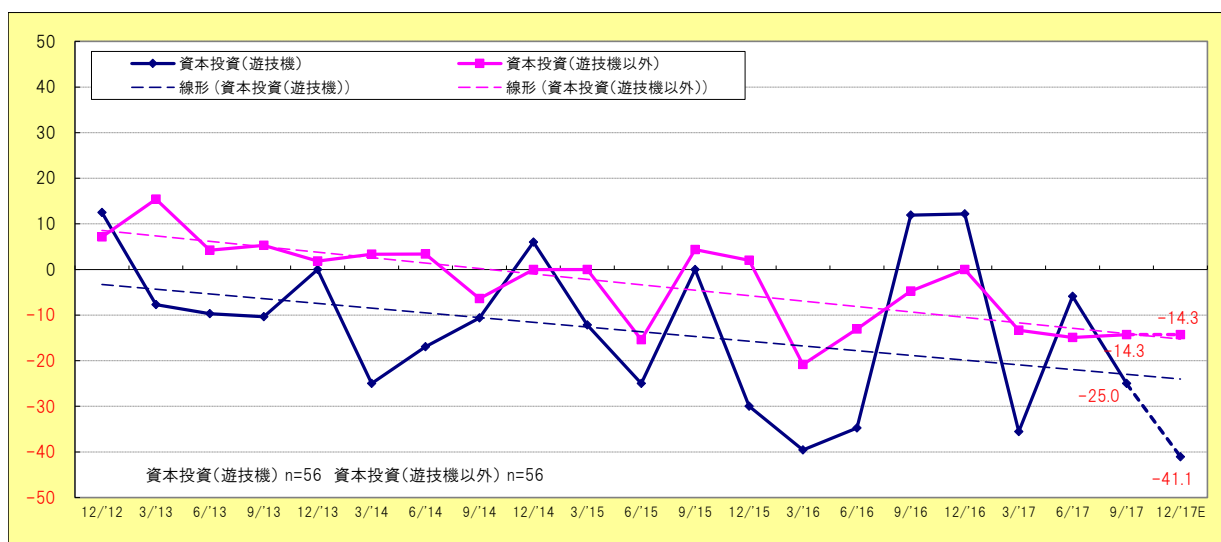
## ■全般的業況:マイナス圏推移は24期連続、3カ月後はさらに悪化の見込み



地域別の「全般的業況」は各地域でバラツキが見られ、関東と中国・四国・九州では落ち込みが見られた。最も業況が良かった地域は近畿で▲12.5ポイント(前回比0.8良化)となった。以下、中国・四国・九州で▲27.3ポイント(前回比10.1悪化)、北陸・中部で▲31.6ポイント(前回比9.3良化)、関東で▲34.8ポイント(前回比23.7悪化)、北海道・東北で▲38.5ポイント(前回比4.4良化)となった。3カ月後の見通しについて、全地域で落ち込むと予想している。

# 経営の現状(事業者全体) 注:2017年12月期(12/'17E)の数値は見通し

## ■資本投資気運:遊技機以外は現状維持も、遊技機は悪化



今回の「資本投資気運(遊技機)」は▲25.0ポイント(前回比19.1悪化)まで落ち込んだ。3カ月後には▲41.1ポイントまで落ち込むことが予想されている。

一方、「資本投資気運(遊技機以外の設備)」は▲14.3ポイント(前回比0.6良化)となった。3カ月後は▲14.3ポイントとなり現状維持を予想している。



株式会社エンタテインメントビジネス総合研究所

〒101-0021 東京都千代田区外神田4-7-5 石川興産ビル4F  
Tel:03-5289-4751 Fax:03-5289-4752 Web:[www.eb-i.jp](http://www.eb-i.jp)

本書の一部または全部を無断で複写、複製、転載、データ化することを禁じます。

Copyright© 2017Entertainment Business Institute. All rights reserved.